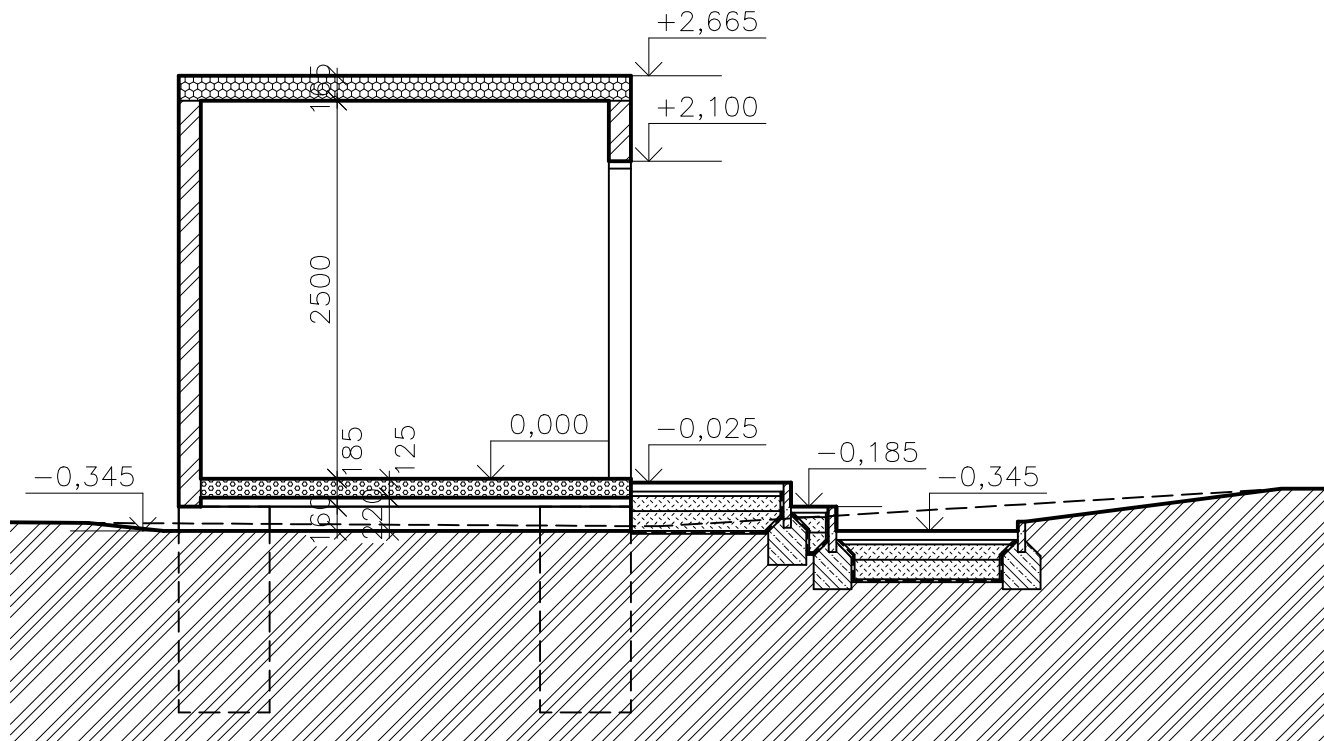
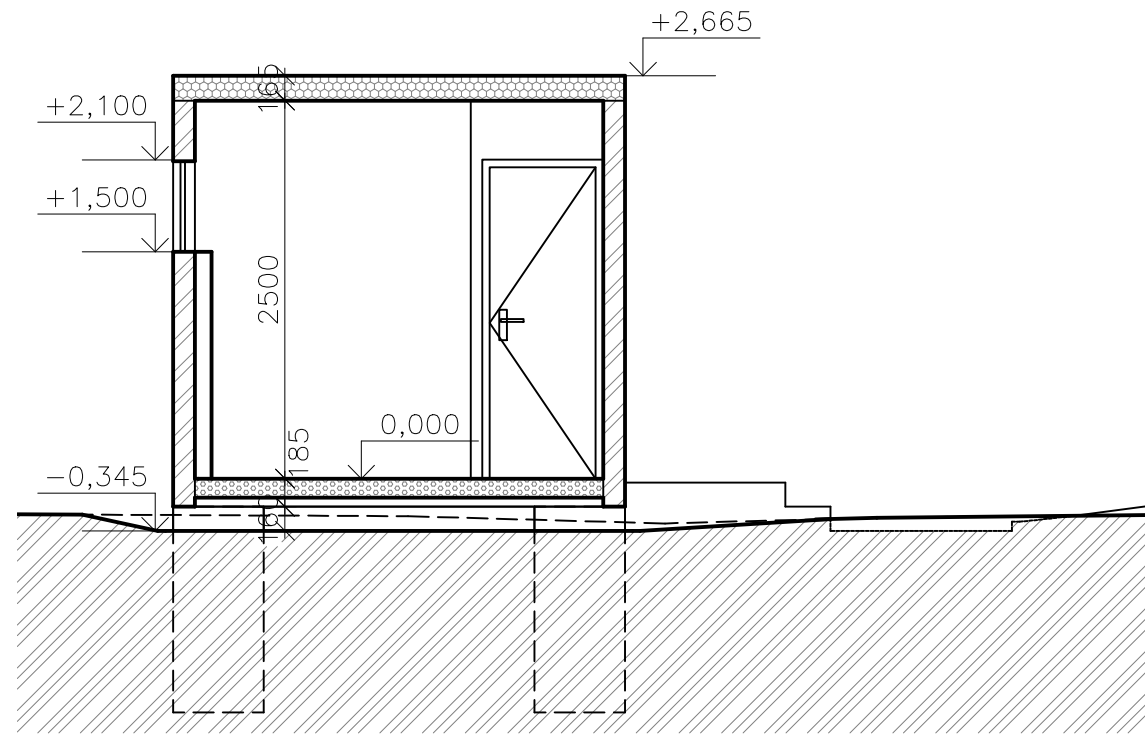


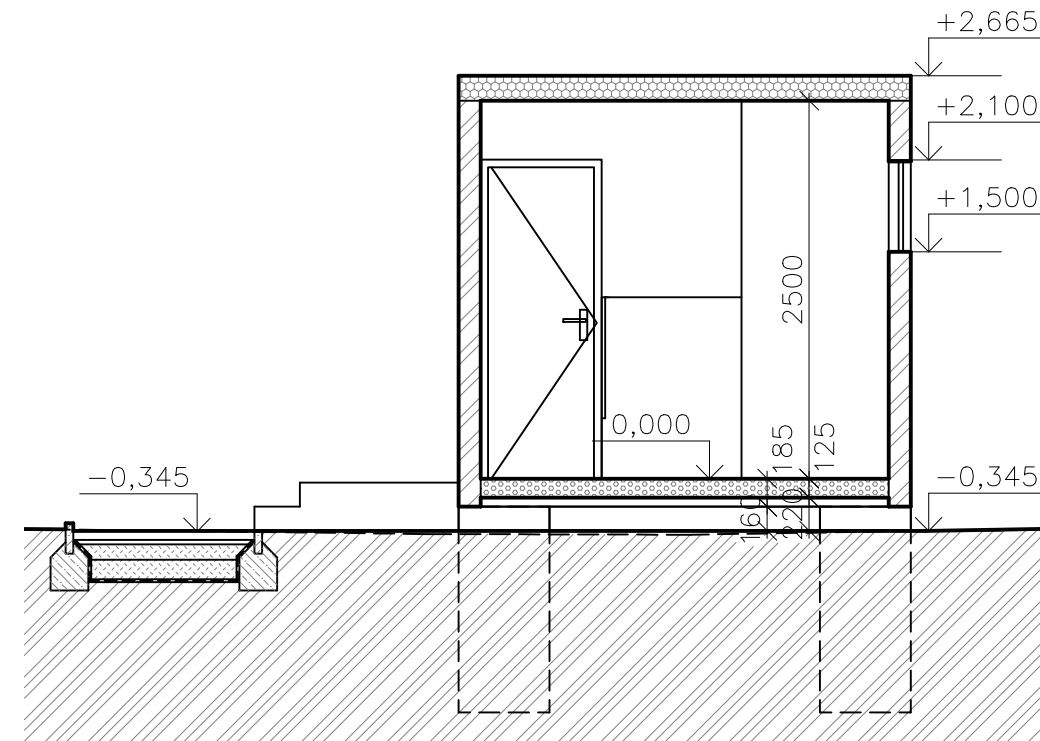
ÒZÁÖÈÈ




ÒZÁÔË



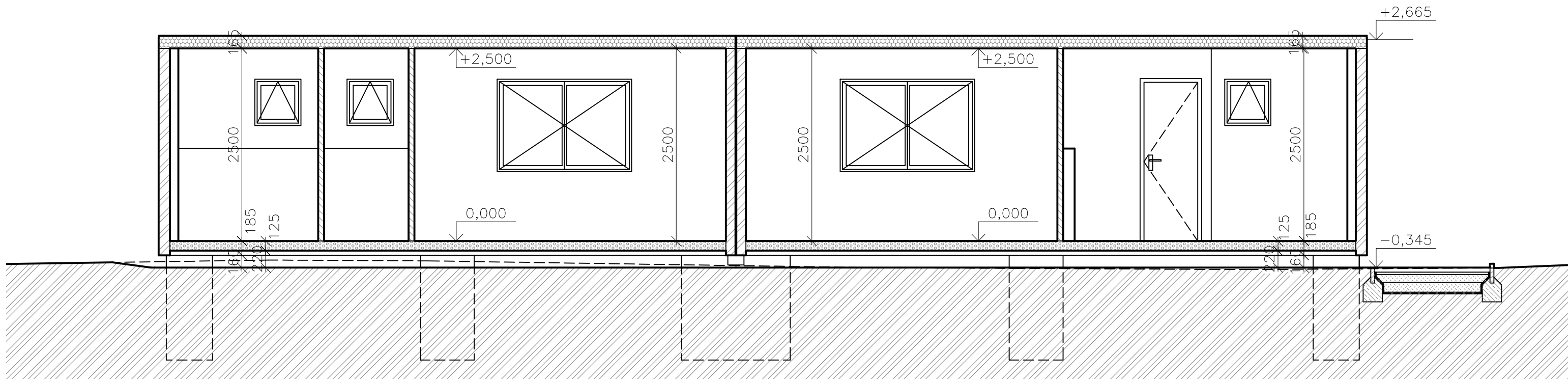
ÒZÁÖË



- ŠÒÕÒƆÖÖÆŦ Æ/ÒÛŦŠ

- | | |
|---|---|
|  | OBVODOVÁ KONSTRUKCE KONTEJNEROVÉHO OBJEKTU tl. 145 mm |
|  | OBVODOVÁ KONSTRUKCE KONTEJNEROVÉHO OBJEKTU tl. 125 mm |
|  | VNITŘNÍ PŘÍČKA KONTEJNEROVÉHO OBJEKTU tl. 75 mm |
|  | PODLAHOVÁ KONSTRUKCE KONT. OBJEKTU |
|  | STŘEŠNÍ KONSTRUKCE KONT. OBJEKTU |
|  | BETON PROSTÝ; BETONOVÉ OBRUBNÍKY |
|  | PODKLADNÍ VRSTVY DLÁŽDĚNÉHO CHODNIKU |
|  | STÁVAJÍCÍ ZEMINA |
|  | GEOTEXTILIE 300 g/m ² |

ÒZÁÓË



ÚUZP7T S0E

- PŘEDPOKLÁDANÉ VÝŠKOVÉ UMÍSTĚNÍ OBJEKTU 0,000 = 187,845 m. n.m. BPV. PŘI VYTÝČENÍ STAVBY BUDE PŘESNÁ VÝŠKOVÁ A SMĚROVÁ POZICE KONZULTOVÁNA S AUTOREM PROJEKTU.
- DŘEVĚNÁ PALUBKOVÁ FASÁDA S POVRCHOVOU ÚPRAVOU LAZUROU V ODSTÍNU BOROVICE.
- OKNA NAVRŽENA JAKO PLASTOVÁ, BAREVNÝ ODSTÍN V EXTERIÉRU RAL 7016 – ANTRACIT, V INTERIÉRU BILÁ.
- VTPUNÍ DVEŘE I SE ZÁRUBNÍ V BAREVNÉM ODSTÍNU RAL 7016 – ANTRACIT, V INTERIÉRU BILÁ.
- RÁM KONTEJNERU A VEŠKERÉ VNĚJŠÍ KLEMPÍRSKÉ VÝROBKÝ VČETNĚ VĚTRACÍCH MŘÍŽEK V BAREVNÉM ODSTÍNU RAL 7016 – ANTRACIT.
- VĚTRANÁ MEZERA POD RÁMEM 160 mm.
- VÝROBEK PLNÍCI FUNKCI STAVBY.

Revize	Popis	Kreslil	Datum

[illegible]